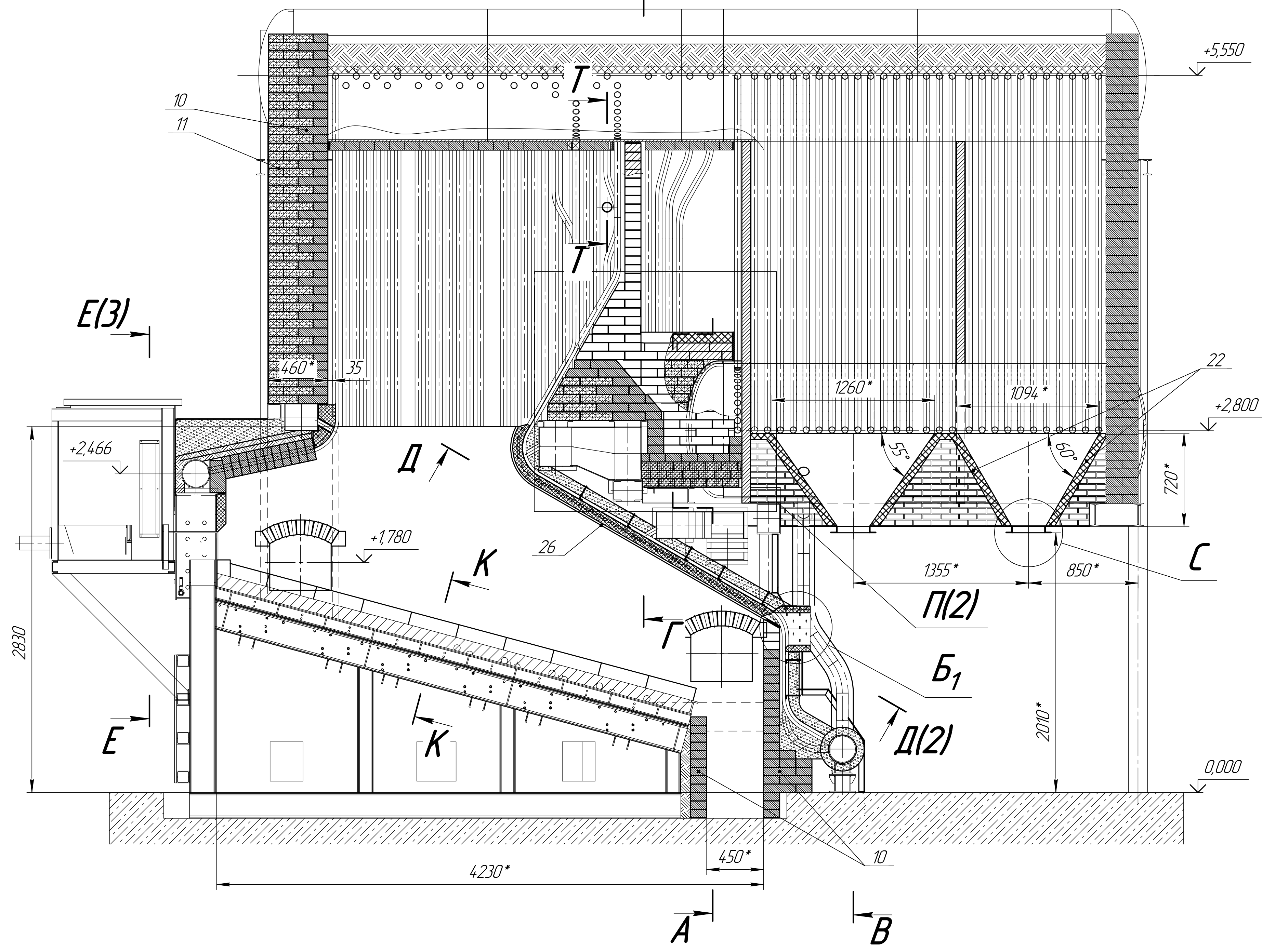
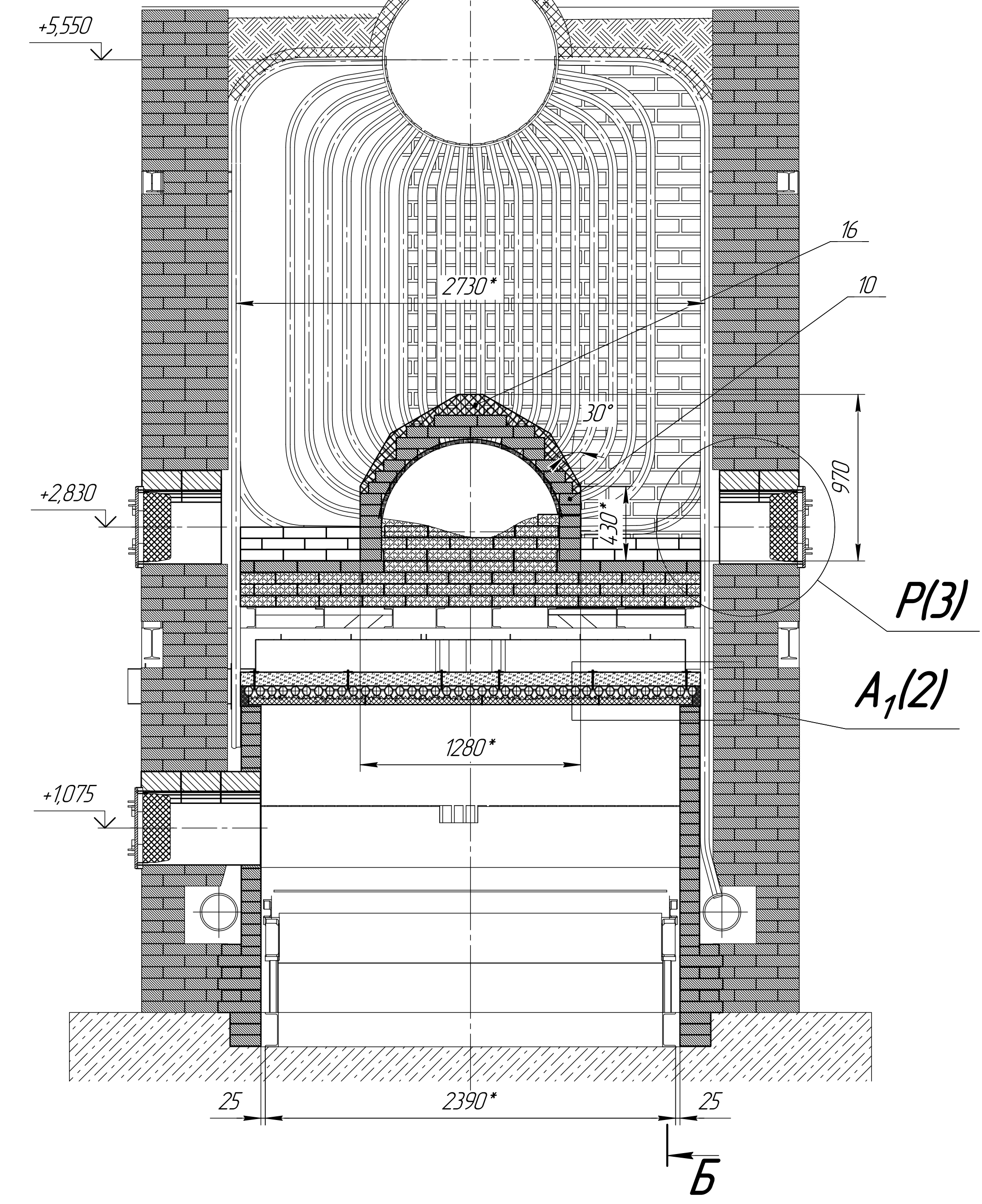
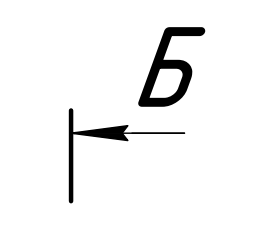


Б-Б



А-А



Умовні позначення обмуровочних та теплоізоляційних матеріалів

- цегла вогнетривка шамотна
- цегла легкобісна шамотна
- таркрет (1300 °С)
- бетон жаростійкий (900 °С)
- Вовлок МКРВ-200
- Мат теплоізоляційний
- Шнур ущільнюючий
- Картон теплоізоляційний

1. \*Розміри для довідок.
2. \*\* Розміри уточнюються під існуючі люки (див. арк.3).
3. Температурні шви по розрізу Д-Д (арк.2) виконати із фанери s=3мм.
4. Невказані граничні відхилення розмірів по  $\pm \frac{1T}{2}$ .
5. Зварювання по ГОСТ 5264-80. Електроди типу Э42 ГОСТ 9467-75. Приварка гачків поз.3 перехідними електродами ЭА-395/9 або ЦТ-10.
6. Товщина швів при кладці цегли в топці не більше 15 мм.
7. В кладці обмуровочних матеріалів недопустимі перекоси і защемлення що перешкоджають тепловим розширенням обмуровання.

ДКВр10-13Д.01.04.00.000 МК				Лист	Маса	Масшт.
Реконструкція обмуровання котла						1:20
Монтажний креслений				Арк.	1	Архивів 4
Зм.	Арк.	№ докум.	Підп.	Дата		
Розроб.						
Перев.						
Т.контр.						
Н.контр.	Мартиненко					
Зам.	Портной					

